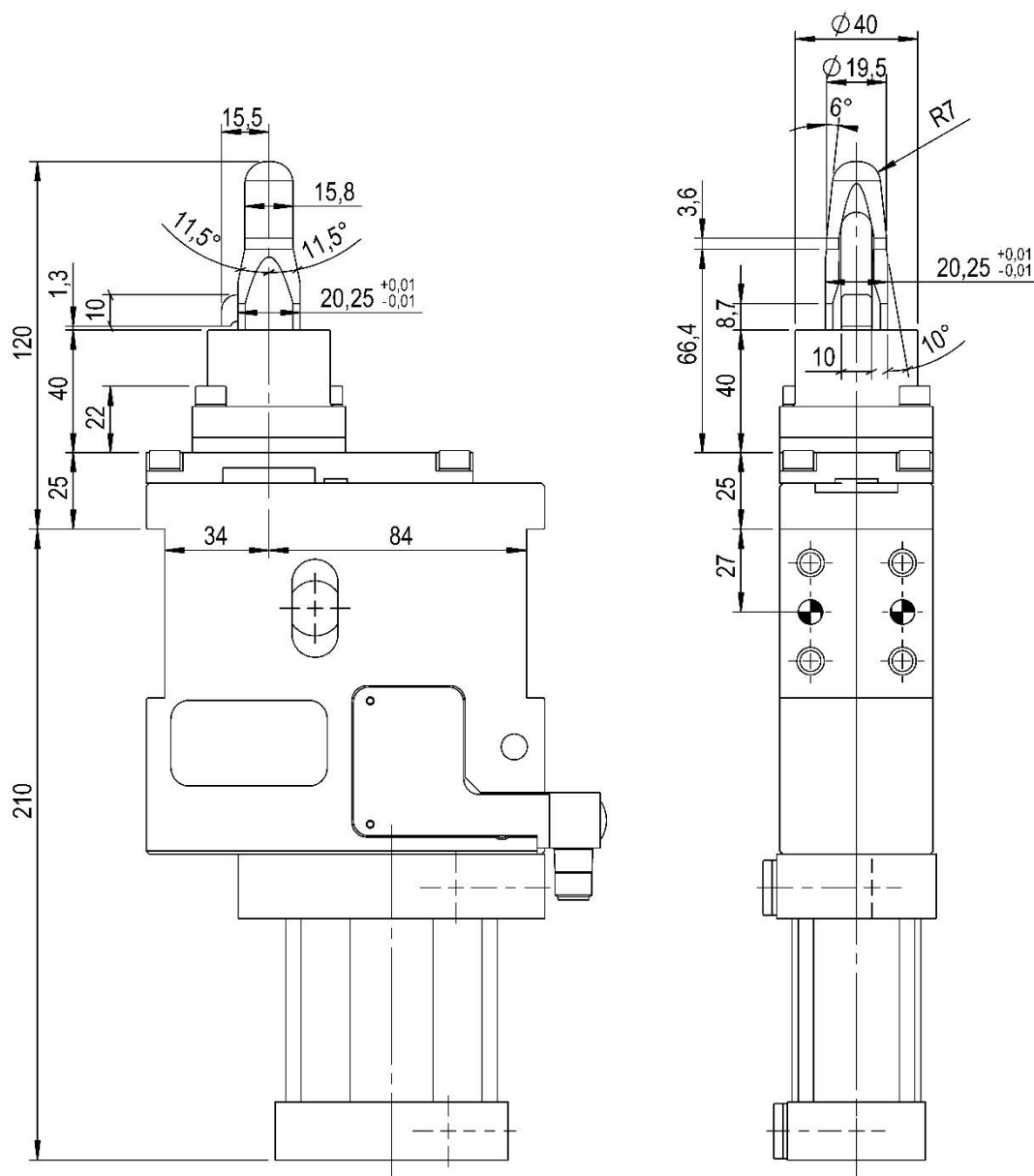


DCA50.2I-09416NT3

Sub-Level, D. 50, customizzazione
Sub-level, D. 50, customization



Caratteristiche / Characteristic :

Perno / Pin **20,25 ±0,01 x 20,25 ±0,01**

Altezza di bloccaggio / Locking height = 40 + 1,3 = **41,3**

Spessore elemento / Element thickness = **1,3**

Dimensioni standard: vedi catalogo
Standard dimensions: see the catalog

| Modello Type | Alesaggio cilindro Cylinder bore | Forza max. di chiusura (6 bar) Max. clamping force (6 bar) | Peso Weight | Forza max. di ritegno Max. working force | Consumo d'aria (6 bar) Air consumption (6 bar) | Pressione d'esercizio Working pressure |
|-----------------|--|---|----------------|---|---|---|
| | [mm] | [daN] | [Kg] | [daN] | [l] | [bar] |
| DCA50.2... | 50 | 400 | ~5,7 | 470 | ~ 0,6 | 4 – 8 |